

各 位

伊藤忠アーバンコミュニティ株式会社

## “海外事業進出へ専門部署設立” 海外案件のアドバイザー業務を受託

伊藤忠アーバンコミュニティ株式会社（本社：東京都中央区 代表取締役社長 猪熊茂男）は、本年4月1日付で海外事業開発室を新設し、海外市場への本格参入を視野に体制強化を図るとともに、伊藤忠商事株式会社が出資する海外3案件についてアドバイザー業務を受託いたしましたので、お知らせします。

当社は、昨年1月に海外企画チームを発足させ、海外市場での事業可能性を調査してまいりました。特に経済発展が著しい東南アジアにおいては、国内外からの需要増により不動産開発・プロパティマネジメント市場が急速に拡大し、またアジア市場を目指す日系企業の進出が再加速する中、日系サービス業に対する需要も安定的に成長を続けています。今後、アジアでの不動産投資が更に多様化し、より専門的・高品質なプロパティマネジメントの需要が一層高まることが予想されることから、当社の将来的な有望市場と位置づけ、海外事業の取り組み拡大に向けた社内体制の拡充を行うことにいたしました。

この度新設した海外事業開発室では、当面、伊藤忠グループが出資するサービスアパート・オフィスビル・工業団地等の海外3案件（ベトナム・フィリピン・インドネシア）に関して、保有不動産の収益拡大・資産価値向上に向けたアドバイザー業務を行います。また今後、東南アジアを中心に、伊藤忠グループやパートナー関係にある各国の有力企業等のネットワークを通じて案件情報を収集し、当社の強みである収益不動産のプロパティマネジメント、ビルマネジメントやエンジニアリング機能を活かせる案件への取り組みを推進・拡大してまいります。

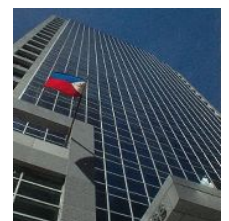
### ■Saigon Sky Garden (SSG)

所在地：ベトナム社会主義共和国 ホーチミン市  
概要：賃貸サービスアパート  
規模等：RC造 地上15F・地下1F、162戸



### ■Makati Sky Plaza (MaSPI)

所在地：フィリピン共和国 マカティCBD  
概要：賃貸オフィスビル  
規模等：RC造 地上22F・地下5F、賃貸面積 23,761㎡



### ■Karawang International Industrial City (KIIC)

所在地：インドネシア共和国 カラワン県  
概要：工業団地・賃貸オフィスビル・賃貸サービスアパート等  
規模等：【MPIE(Ⅰ期)】開発面積 450ha、販売面積 310ha  
【HAB(Ⅱ期)】開発面積 358ha、販売面積 250ha  
【PURI(サービスアパート)】106戸



#### ●新設・海外事業専門部署●

【海外事業開発室】〒103-0023 東京都中央区日本橋本町2-7-1 NOF 日本橋本町ビル 4F

TEL 03-3662-5284 / FAX 03-3662-5110 / MAIL kaigai-info@ite-uc.co.jp

担当：千葉・植原

本ニュースリリースに関するお問い合わせ先

伊藤忠アーバンコミュニティ株式会社 経営企画部広報課 TEL 03-3662-5105 担当：日笠・有吉